

loncserés vízlágyító és széniszűrő (első használat)

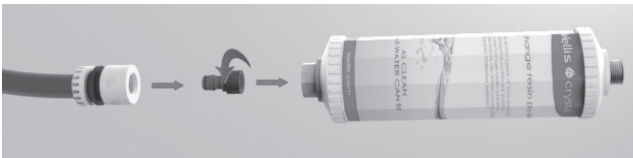
A használat során következő lépéseket kell végrehajtani a megfelelő minőség szempontjából:

- 1.** A medence használati utasításában ellenőrizze le, mekkora vízmennyiséggel kell a medencét feltölteni! Vagy segítség kérés szempontjából keresse fel ügyfélszolgálatunkat!
A vízmennyiségre a feltöltés ismeretére a helyes feltöltéshez van szükség!

- 2.** Következő lépésként a szénzsűrőről el kell távolítani a takaró idomokat, hogy a megfelelő részegységeket csatlakoztatni tudjuk hozzá!



- 3.** Az eltávolított alkatrészek után a szénzsűrőt csatlakoztatni kell a menetes közdarabbal, végül csatlakoztatni kell a vízhálózathoz!



- 4.** Egy külön edénybe engedje a szénzsűrőn keresztül a vizet, amíg az ki nem tisztul! Ennél a lépésnél a még a szénzsűrőben lévő szabad szénport távolítsuk el. A tisztítás legfeljebb 30 másodpercig tart, ami megközelítőleg 10 l víznek felel meg!



0'-30'

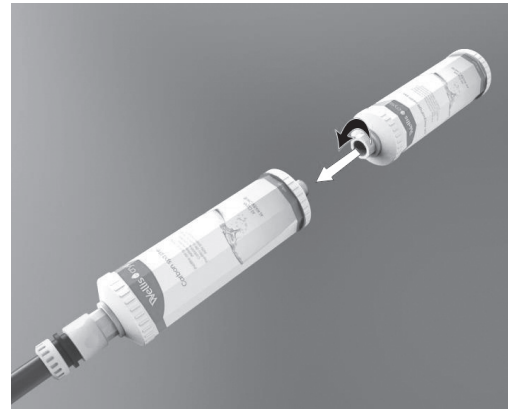


>30'

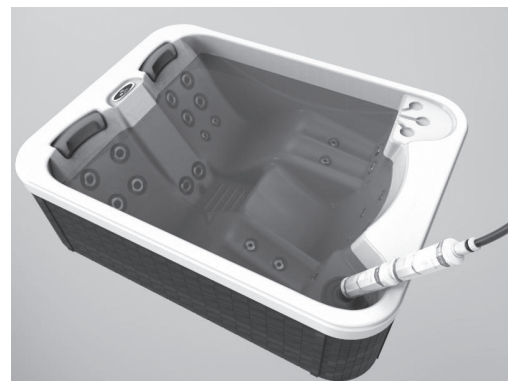
- 5.** A tiszta szénzsűrőn keresztül tölts fel a medencét a már előzetesen megismert szükséges térfogat $\sim 1/3$ -val, ami 1000 L vízszükségletnél ~ 300 l-nek felel meg! A töltés betartása fontos, mert a megfelelő vízkeménység beállításához elengedhetetlen!



- 6.** A töltés után a vízlágyítóról is eltávolíthatóak a takaró idomok, majd csatlakoztatható a szénzsűrőhöz! Vízlágyítónál nincsen szükség előzetes átmosásra!



- 7.** A vízlágyítóval történő töltés során ellenőrizni kell a víz keménységét! A vízkeménységet többféle teszterrel lehet ellenőrizni, az általunk forgalmazott teszternél ez az érték színskálával ellenőrizhető! Ha az érték kevesebb, mint az ideális érték, akkor a víz használat során nagymértékben habosodni fog! Ha viszont nagyobb, abban az esetben a vízkő okoz problémát!



- 8.** Ha a töltés során a víz keménysége nagyon alacsony, akkor el kell távolítani a vízlágyítót és a szénzsűrőn keresztül tölts tovább a vizet, megegyezően, mint az 5. lépésnél!

